

Vostro 3650 / 3653

Quick Start Guide

Stručná úvodní příručka

Ghid de pornire rapidă

Краткое руководство по началу работы

Priročnik za hitri zagon



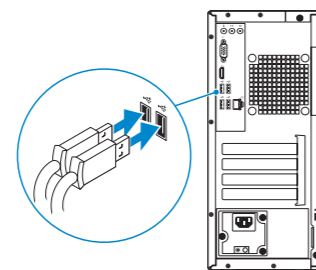
1 Connect the keyboard and mouse

Připojení klávesnice a myši

Conectați tastatura și mouse-ul

Подсоедините клавиатуру и мышь

Priključite tipkovnico in miško



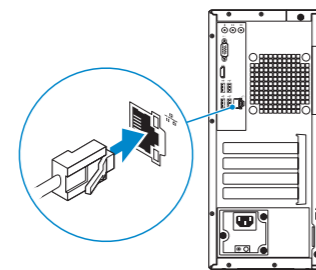
2 Connect the network cable — optional

Připojte síťový kabel – volitelné

Conectați cablul de rețea, opțional

Подсоедините сетевой кабель (опция)

Priključite omrežni kabel – dodatna možnost



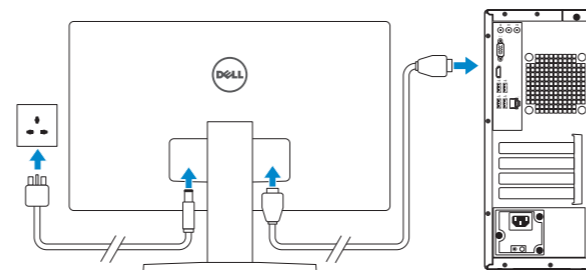
3 Connect the display

Připojte displej

Conectați afișajul

Подключите дисплей

Priključite zaslon



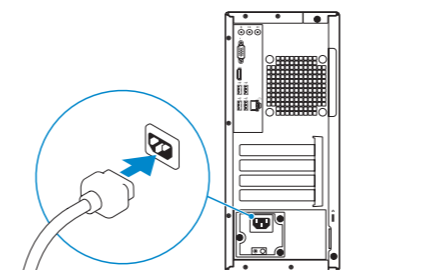
4 Connect the power cable and press the power button

Připojte napájecí kabel a stiskněte vypínač

Conectați cablul de alimentare și apăsați pe butonul de alimentare

Подсоедините кабель питания и нажмите кнопку питания

Priključite napajalni kabel in pritisnite gumb za vklop



5 Finish operating system setup

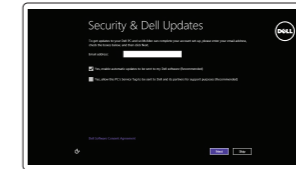
Dokončete nastavení operačního systému

Finalizați configurarea sistemului de operare

Завершите настройку операционной системы

Končajte namestitvev operacijskega sistema

Windows 8.1



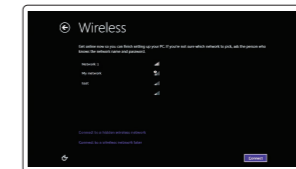
Enable security and updates

Aktivujte zabezpečení a aktualizace

Activați securitatea și actualizările

Включите службы обеспечения безопасности и автоматического обновления

Omogočite varnost in posodobitve



Connect to your network

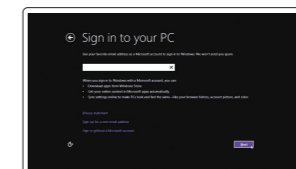
Připojte se k síti

Conectați-vă la rețea

Подключитесь к сети

Povežite računalnik z omrežjem

- NOTE:** If you are connecting to a secured wireless network, enter the password for the wireless network access when prompted.
- POZNÁMKA:** Pokud se připojujete k zabezpečené bezdrátové síti, na vyzvání zadejte heslo pro přístup k dané bezdrátové síti.
- NOTĂ:** Dacă vă conectați la o rețea wireless securizată, introduceți parola pentru acces la rețeaua wireless când vi se solicită.
- ПРИМЕЧАНИЕ:** В случае подключения к защищенной беспроводной сети при появлении подсказки введите пароль для доступа к беспроводной сети.
- OPOMBA:** Če se povezujete v zaščiteno brezžično omrežje, ob pozivu vnesite geslo za dostop do brezžičnega omrežja.



Sign in to your Microsoft account or create a local account

Přihlaste se k účtu Microsoft nebo si vytvořte místní účet

Conectați-vă la contul Microsoft sau creați un cont local

Войдите в учетную запись Microsoft или создайте локальную учетную запись

Vpišite se v račun Microsoft ali ustvarite lokalni račun

Product support and manuals
Podpora a příručky k produktům
Manuale și asistență pentru produse
Техническая поддержка и руководства по продуктам
Podpora in navodila za izdelke

Contact Dell
Kontaktujte společnost Dell | Contactați Dell
Обратитесь в компанию Dell | Stik z družbo Dell

Regulatory and safety
Regulace a bezpečnost
Reglementări și siguranță
Соответствие стандартам и технике безопасности
Zakonski predpisi in varnost

Regulatory model
Směrnicev model | Model de reglementare
Нормативный номер модели | Regulatorni model

Regulatory type
Regulační typ | Tip de reglementare
Нормативный тип | Regulatorna vrsta

Computer model
Model počítače | Modelul computerului
Модель компьютера | Model računalnika

Dell.com/support
Dell.com/support/manuals
Dell.com/support/windows
Dell.com/support/linux

Dell.com/contactdell

Dell.com/regulatory_compliance

D19M

D19M002

Vostro 3650 / 3653



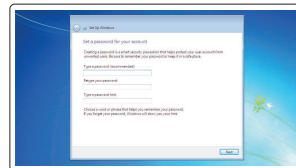
0MY6VJA00

© 2015 Dell Inc.
© 2015 Microsoft Corporation.
© 2015 Canonical Ltd.

Printed in China.
2015-09



Windows 7



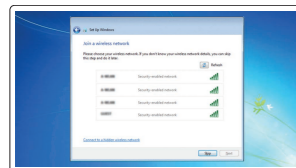
Set a password for Windows

Nastavte heslo pro systém Windows

Setați o parolă pentru Windows

Установите пароль для Windows

Določite geslo za Windows



Connect to your network

Připojte se k síti

Conectați-vă la rețea

Подключитесь к сети

Povežite računalnik z omrežjem

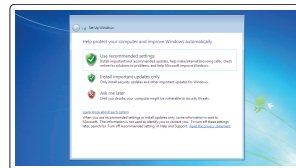
NOTE: If you are connecting to a secured wireless network, enter the password for the wireless network access when prompted.

POZNÁMKA: Pokud se připojíte k zabezpečené bezdrátové síti, na vyzvání zadejte heslo pro přístup k dané bezdrátové síti.

NOTĂ: Dacă vă conectați la o rețea wireless securizată, introduceți parola pentru acces la rețeaua wireless când vi se solicită.

ПРИМЕЧАНИЕ. В случае подключения к защищенной беспроводной сети при появлении подсказки введите пароль для доступа к беспроводной сети.

OPOMBA: Če se povežujete v zaščiteno brezžično omrežje, ob pozivu vnesite geslo za dostop do brezžičnega omrežja.



Protect your computer

Ochrana počítače

Protejați-vă computerul

Защитите свой компьютер

Zaščitite svoj računalnik

Ubuntu

Follow the instructions on the screen to finish setup.

Dokončete nastavení podle pokynů na obrazovce.

Urmați instrucțiunile de pe ecran pentru a finaliza configurarea.

Для завершения установки следуйте инструкциям на экране.

Sledite navodilom na zaslону in zaključite namestitvev.

Locate Dell apps in Windows 8.1

Umístění aplikací Dell v systému Windows 8.1

Localizați aplicațiile Dell în Windows 8.1

Найдите приложения Dell в Windows 8.1

Poișcite locațiile aplicațiilor Dell v Windows 8.1



Register My Device

Register your computer

Registrace počítače | Înregistrați-vă computerul

Зарегистрируйте компьютер | Registrați-vă computerul



Dell Backup and Recovery

Backup, recover, repair, or restore your computer

Zálohování, zotavení, oprava nebo obnovení počítače
Realizați backup, recuperare, reparați sau restaurați computerul

Резервное копирование, восстановление или ремонт компьютера

Varnostno kopirajte, obnovite, popravite ali ponastavite računalnik



Dell Data Protection | Protected Workspace

Protect your computer and data from advanced malware attacks

Ochrana počítače a dat před pokročilými malwarovými útoky

Protejați-vă computerul și datele împotriva atacurilor software-ului rău intenționat avansat

Защита компьютера и данных от вредоносных атак

Zaščitite svoj računalnik in podatke pred naprednimi napadi zlonamerne programske opreme



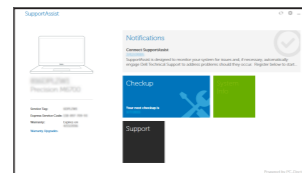
SupportAssist Check and update your computer

Kontrola počítače a případná aktualizace

Verificați și actualizați computerul

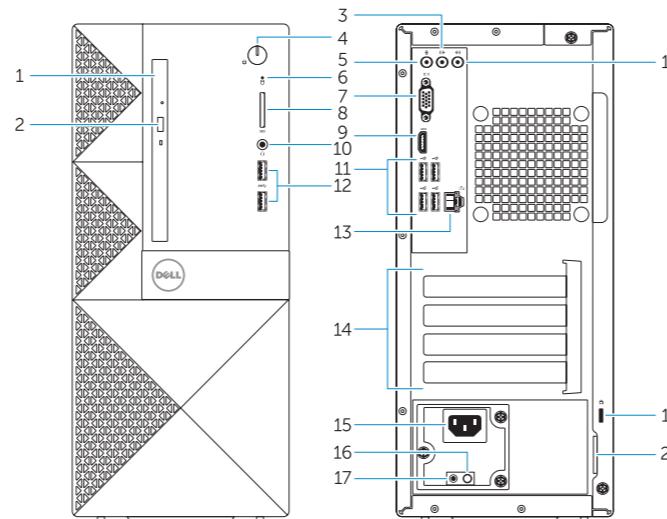
Проверяйте и обновляйте компьютер

Preverite in posodobite svoj računalnik



Features

Funkce | Caracteristici | Характеристики | Funkcije



1. Optical drive
2. Optical-drive eject button
3. Line-out connector
4. Power button
5. Microphone
6. Hard-drive activity light
7. VGA connector
8. Memory-card reader (only for Vostro 3650)
9. HDMI connector
10. Headset connector
11. USB 2.0 connectors
12. USB 3.0 connectors
13. Network connector
14. Expansion-card slots

1. Optická jednotka
2. Tlačítko pro vysunutí optické jednotky
3. Výstupní konektor
4. Vypínač
5. Mikrofon
6. Indikátor činnosti pevného disku
7. Konektor VGA
8. Čtečka paměťových karet (pouze model Vostro 3650)
9. Konektor HDMI
10. Konektor náhlavní sady
11. Konektory USB 2.0
12. Konektory USB 3.0
13. Síťový konektor
14. Pozice pro rozšiřující karty
15. Konektor napájení
16. Diagnostické tlačítko napájení
17. Diagnostická kontrolka napájení
18. Konektor Line-in
19. Slot bezpečnostního kabelu
20. Kroužek na visací zámek

1. Unitate optică
2. Buton de scoatere a unității optice
3. Conector linie ieșire
4. Buton de alimentare
5. Microfon
6. Indicator luminos de activitate a hard diskului
7. Conector VGA
8. Cititor de cartele de memorie (doar pentru Vostro 3650)
9. Conector HDMI
10. Conector pentru setul cască-microfon
11. Conectori USB 2.0
12. Conectori USB 3.0
13. Conector rețea
14. Fante pentru plăci de extensie

1. Оптический дисковод
2. Кнопка извлечения лотка оптического дисковода
3. Разъем линейного выхода
4. Кнопка питания
5. Микрофон
6. Индикатор работы жесткого диска
7. Разъем VGA
8. Устройство чтения карт памяти (только для Vostro 3650)
9. Разъем HDMI
10. Разъем гарнитуры
11. Разъемы USB 2.0
12. Разъемы USB 3.0
13. Сетевой разъем
14. Слоты для карт расширения
15. Разъем питания
16. Кнопка диагностики блока питания
17. Индикатор диагностики питания
18. Разъем линейного входа
19. Гнездо защитного кабеля
20. Проушина для навесного замка

1. Optični pogon
2. Gumb za izmet optičnega pogona
3. Izhodni priključek
4. Gumb za vklop/izklop
5. Mikrofon
6. Lučka dejavnosti trdega diska
7. Priključek VGA
8. Branlik pomnilniških kartic (samo za Vostro 3650)
9. Priključek HDMI
10. Priključek za slušalke
11. Priključki USB 2.0
12. Priključki USB 3.0
13. Omrežni priključek
14. Reži za razširitveni kartici

1. Priključek za napajanje
2. Diagnostični gumb za napajanje
3. Lučka diagnostike napajanja
4. Vhodni priključek
5. Reža za varnostni kabel
6. Obroček ključavnice